

点

れいわ
令和2年度

けんさ
学力検査問題【数学】

- けんさ
・検査の時間は、40分です。
- かいとうらん
・答えは、解答欄に書きなさい。
- かいとうらん
・解答欄のないものは、問題の指示にしたがって
答えを書きなさい。
- じゅけんばんごう しめい
・受検番号、氏名を下に記入しなさい。

じゅけんばんごう
受検番号

しめい
氏名

1 次の計算をなさい。

(1) $53 + 28$

(1)	
-----	--

(2) $623 - 152$

(2)	
-----	--

(3) 8×17

(3)	
-----	--

(4) $6.2 - 5.4$

(4)	
-----	--

(5) $216 \div 9$

(5)	
-----	--

(6) $14 - 8 \div 2$

(6)	
-----	--

(7) $2\frac{4}{5} - 1\frac{3}{5}$

(7)	
-----	--

2 次の□に入る最も適切な単位を、 から選んで書きなさい。

(1) バレーボールの重さは、260 □ です。

(2) 東京スカイツリーの高さは、634 □ です。

(3) バケツにいっぱいまで入れた水のかさは、10 □ です。

m cm g kg mL L

3 次の問いに答えなさい。

(1) 次の□にあてはまる数を書きなさい。

① 三万九百八十三を数字で書くと です。


② 594を四捨五入して、百の位までのがい数にすると です。


(2) ものさしを使って、下の㉠から㉣の線をひきました。最も長い線の長さは、およそ何cmですか。

ものさしを使って調べ、 の中から一番近い長さを選んで、数を書きなさい。

㉠ 

4.2 cm 4.7 cm 5.2 cm

㉡ 

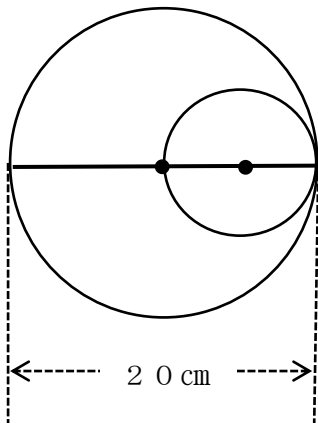
㉣ 

(2)	cm
-----	----

(3) 12月14日が金曜日のとき、12月20日は何曜日ですか。

(3)	曜日
-----	----

(4) 下の図の大きい円の直径の長さは20cmです。小さい円の半径の長さは何cmですか。ただし、 \bullet は円の中心を表します。



(4)	cm
-----	----

- 4 下の表は、いちろうさんの家の前を10分間に通った乗り物を調べてまとめたものです。次の問いに答えなさい。

いちろうさんの家の前を通った乗り物

トラック	乗用車	オートバイ	自転車	合計
2	10		3	21

- (1) オートバイは何台通りましたか。







台

- (2) 乗用車の台数は、トラックの台数の何倍ですか。

倍

- 5 はなさんは、お財布さいふを持って買い物に行きました。次の問いに答えなさい。
(商品の金額がくは、すべて税込価格ぜいこみかかくです)

- (1) お財布さいふの中には、下のおおりのお金が入っています。全部でいくら入っていますか。

お金の種類						
枚数	1	3	2	2	3	3

円

(2) 300円のショートケーキを2つと、310円のモンブランケーキを2つ買いました。合計金額はいくらですか。

円

(3) さらに同じお店で買い物をすることにしました。残りのお金では買えない品物にすべて○をつけなさい。○は表の左の欄につけなさい。

	300円のマカロン
	230円のゼリー
	200円のジュース
	100円のクッキー

6 ともさんは、浦和駅近くにある友達の家^{うらわ}に10時に遊びに行く約束をしています。次の問いに答えなさい。

(1) 浦和駅^{うらわ}から友達の家まで、歩いて20分間かかります。浦和駅には遅くとも何時何分までに着いていればいいですか。

時	分
---	---

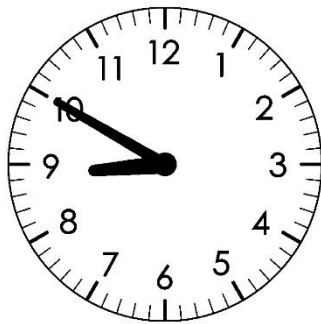
(2) ともこさんの家の最寄り駅から浦和駅までは、電車で30分間かかります。遅くとも何時何分の電車に乗ればいいですか。

ともこさんの家の最寄り駅の時刻表（浦和駅方面）

時	分					
8	02	12	22	32	42	52
9	02	12	22	32	42	52
10	02	12	22	32	42	52

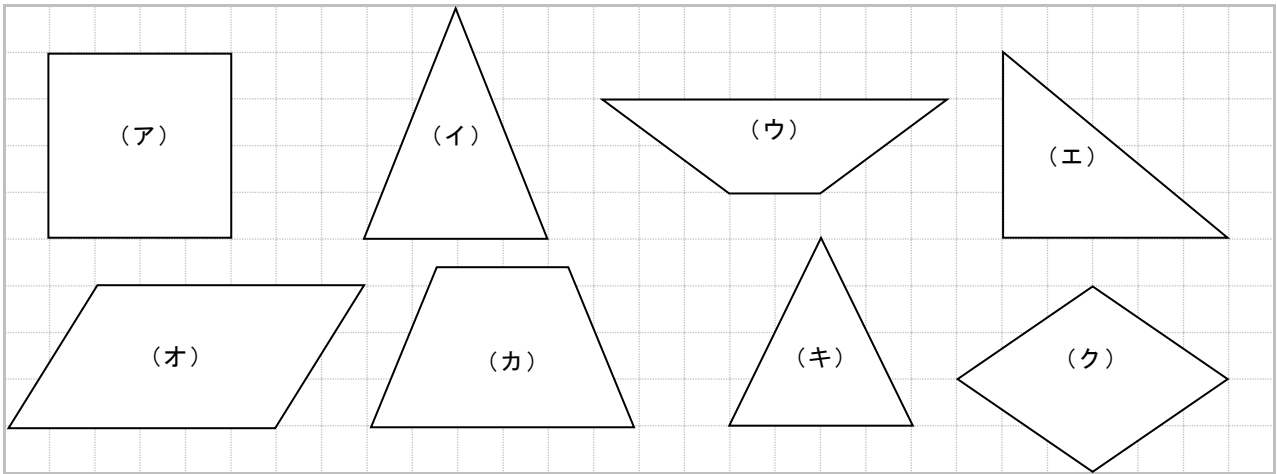
時 分

(3) ともこさんは家を8時40分に出て、最寄り駅に着いたら時計は下の図のような時刻を示していました。ともこさんの家から駅まで、何分かかりましたか。



分
--

7 下のような図形があります。次の問いに答えなさい。



(1) 直角三角形を選び、記号で答えなさい。

(1)	
-----	--

(2) 上の四角形5つを正方形、台形、平行四辺形、ひし形に仲間分けしました。

に入る最も適切な記号や四角形の名前を書きなさい。

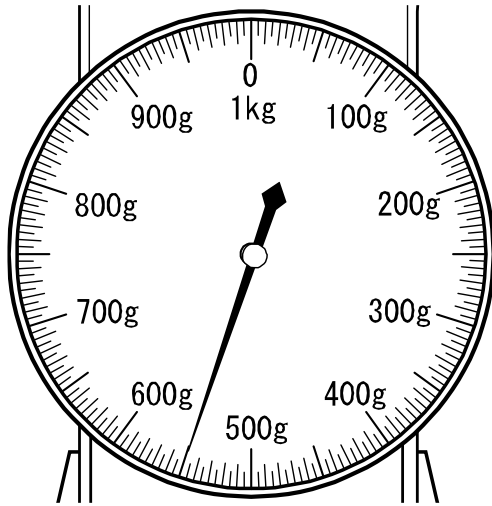
① ひし形に入る図形の記号は、 です。

② (オ) が仲間分けされる四角形の名前は、

です。

8 はるかさんは、友達にぬいぐるみを送るための準備じゅんびをしています。次の問いに答えなさい。

(1) 最初に、ぬいぐるみ1この重さをはかったところ、図のようにはかりの針はりが示しました。重さは何gですか。



(1)	g
-----	---

(2) 重さ400gの箱はこに、このぬいぐるみを2こ入れて送ります。全体の重さは何gになりますか。

(2)	g
-----	---

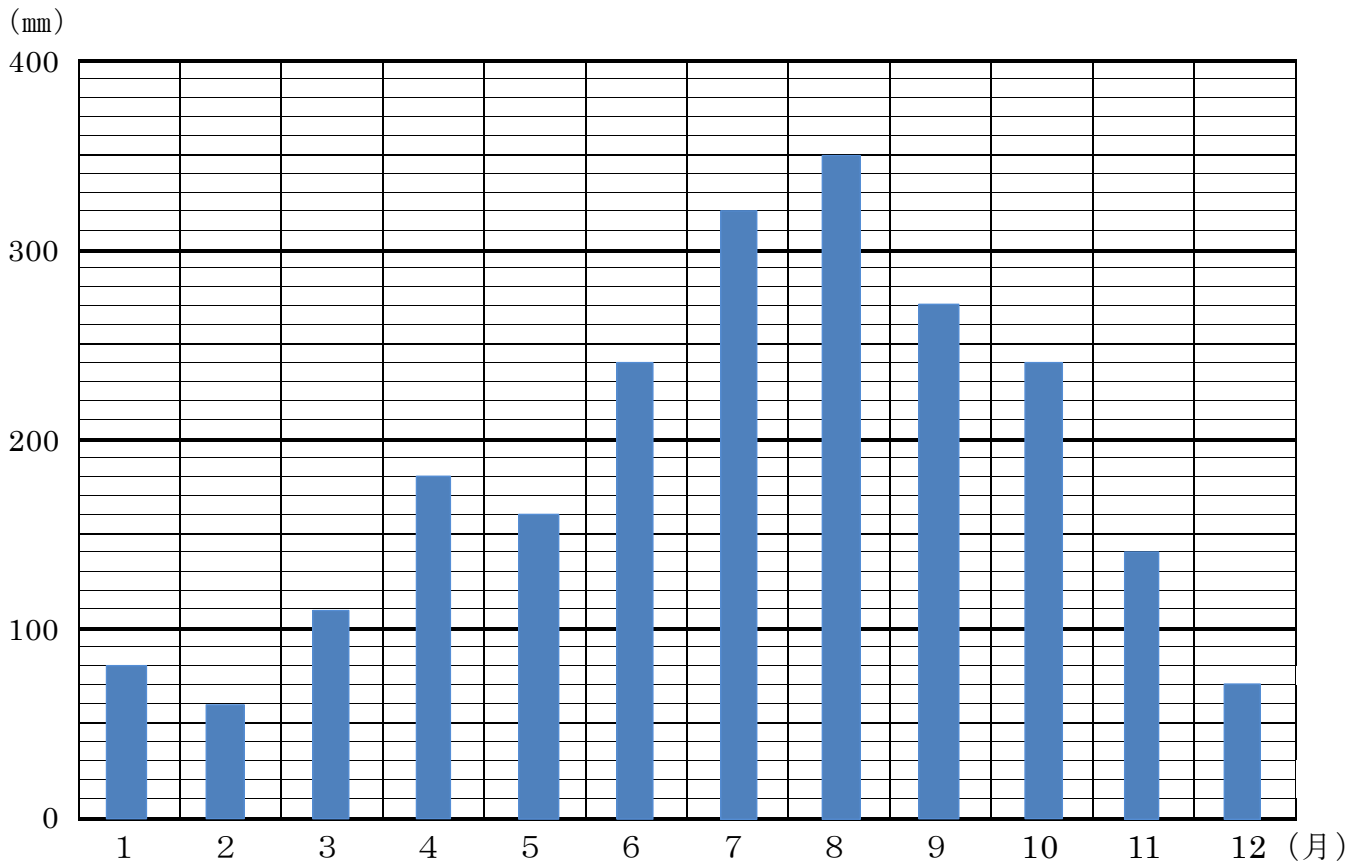
(3) 郵便局ゆうへ行き、このぬいぐるみを入れた箱はこを送ろうと思います。送るための料金は、下の表の通りでした。送るための料金はいくらですか。

〈料金一覧表〉

重 さ	料 金
1000g まで	200円
1200g まで	240円
1400g まで	480円
1600g まで	720円
1800g まで	960円
2000g まで	1200円

(3)	円
-----	---

9 A市の1年間の降水量を調べ、棒グラフに表しました。次の問いにグラフを見て答えなさい。



(1) 4月の降水量は、何mmですか。

(1)	mm
-----	----

(2) いちばん降水量の多い月と、いちばん降水量の少ない月のちがいは、何mmですか。

(2)	mm
-----	----

(3) 降水量が同じなのは、何月と何月ですか。

(3)	月と	月
-----	----	---

【問題はこれで終わりです】